

S T A D T P L A N U N G
L A N D S C H A F T S P L A N U N G
S T A D T F O R S C H U N G

Sozialstudie Moabit West
Präsentation des Projekts
TOPOS Stadtforschung
15.09.2009

TOPOS Stadtforschung
Sozialstudie Moabit West

Fachliche Kompetenz:

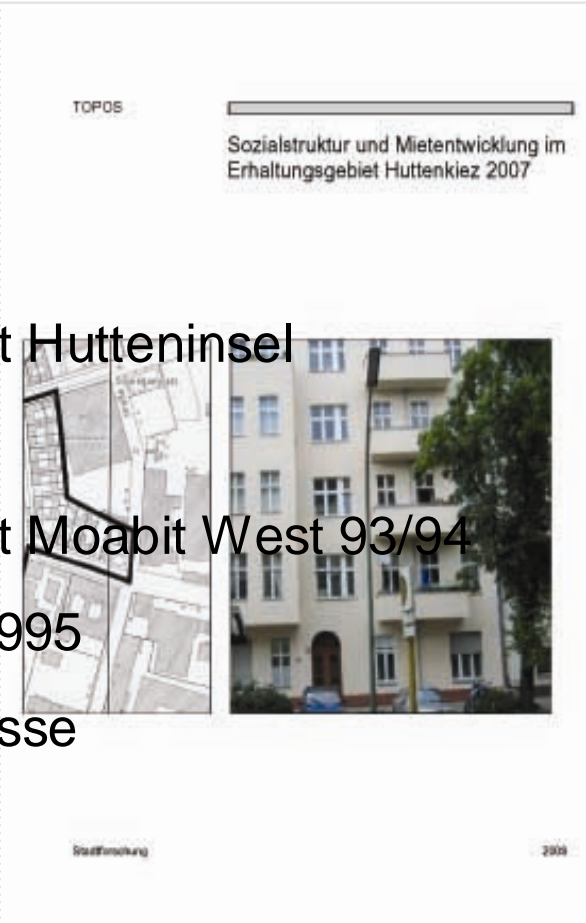
- über 100 Sozialstudien
- für Quartiersmanagementgebiete
 - Schillerpromenade – Gesundheitskonzept
 - Körnerpark – Jugendkonzept
 - Richardplatz Süd – Aktivierende Befragung und Stadtteilversammlung
 - Körnerpark – Gesundheitskonzept und Stadtteilkonferenz



Gebietskenntnis:

11 Sozialstudien und Planungskonzepte

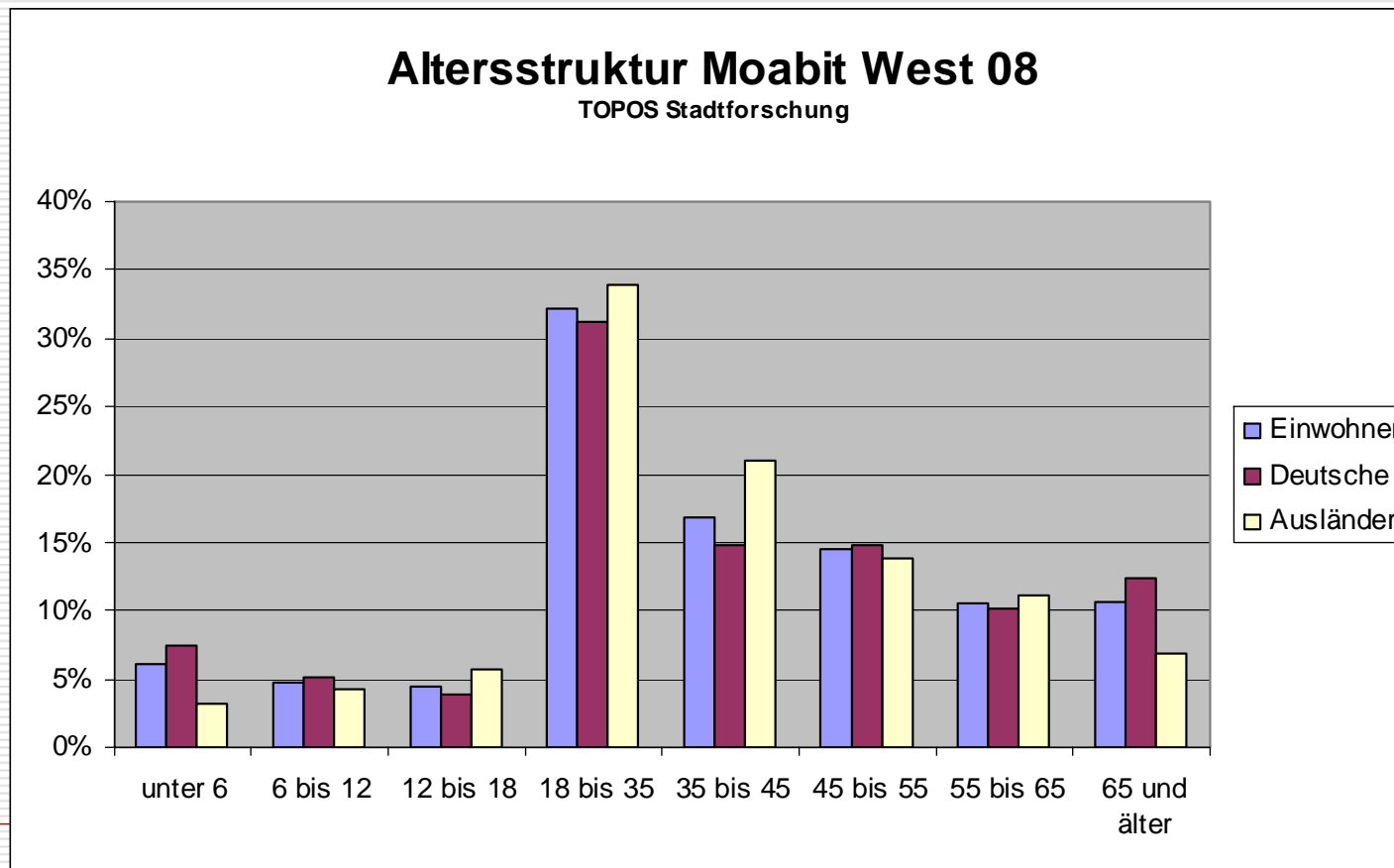
- städtebauliches Entwicklungskonzept Hutteninsel
- Sozialstudie Moabit West 1992
- städtebauliches Entwicklungskonzept Moabit West 93/94
- Grundschuleinzugsbereiche Moabit 1995
- 2 Sozialuntersuchungen Beusselstrasse
- 5 Sozialuntersuchungen Huttenkiez



Arbeitsschritt 1: Sekundärstatistische Analyse

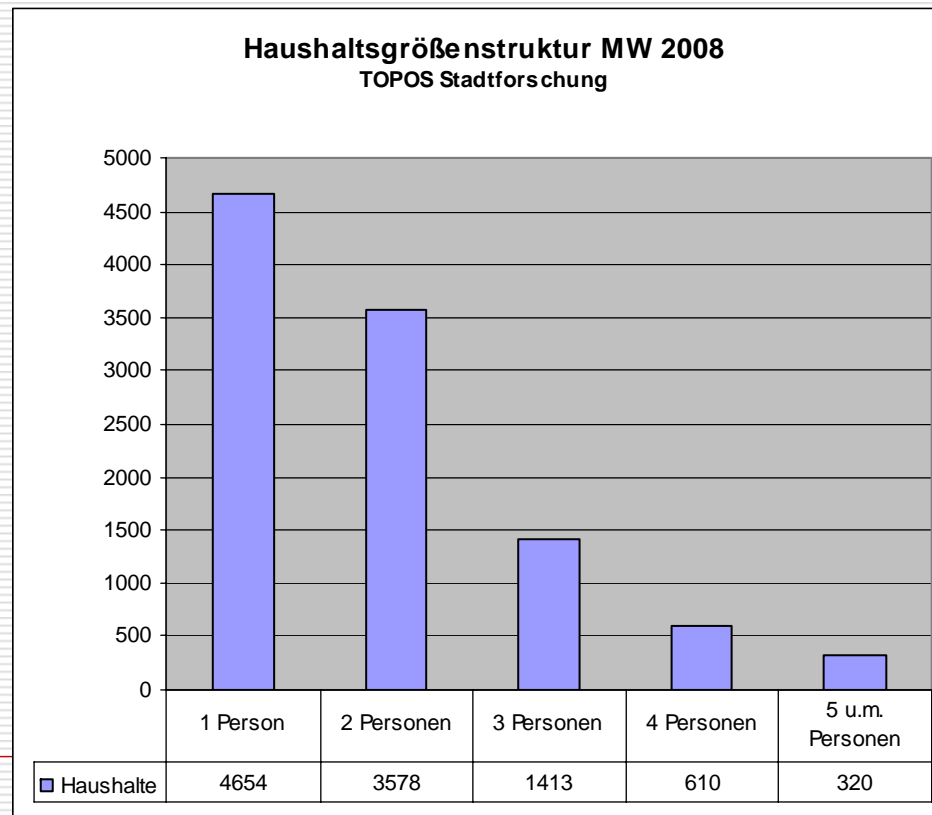
- Bevölkerungs- und Sozialstruktur
- Wanderungen
- speziell Wanderungsverhalten der Migranten
- Bezug zum Monitoring Soziale Stadt

Erste Ergebnisse: Altersstruktur



Erste Ergebnisse einer Hochrechnung

- Durchschnittliche Haushaltsgröße 1,9 Personen pro Haushalt

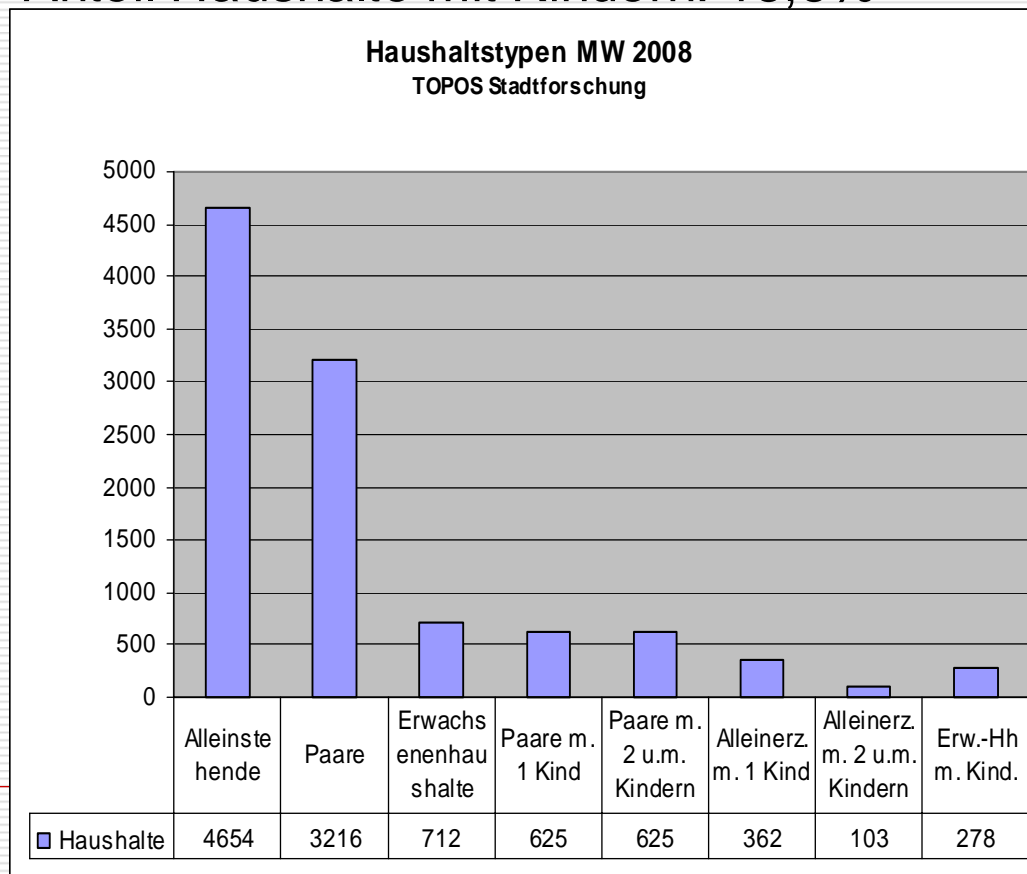


TOPOS Stadtforschung

Sozialstudie Moabit West

Erste Ergebnisse einer Hochrechnung

- Anteil Haushalte mit Kindern: 18,8%



Arbeitsschritt 2: Probleme aus Expertensicht

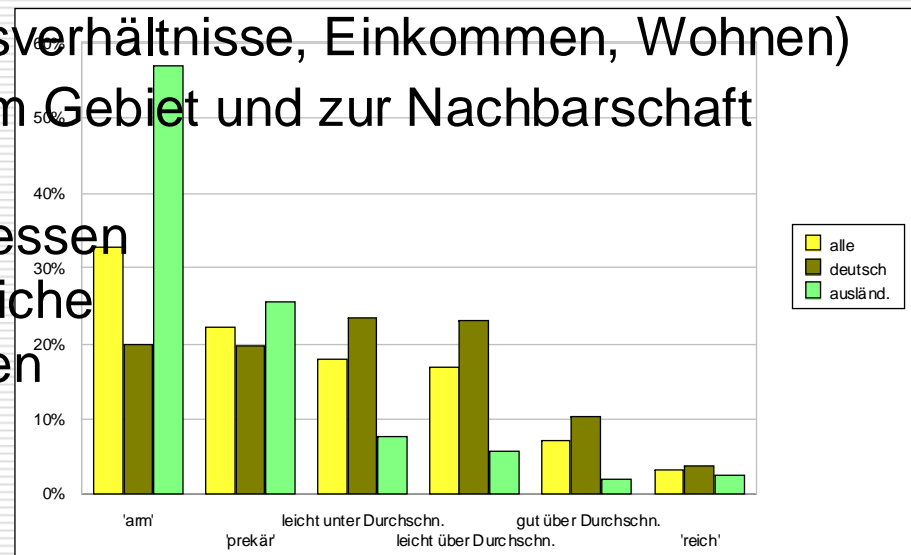
- 10 leitfadengestützte Interviews
 - soziale Einrichtungen
 - Schule
 - Initiativen
 - Bezirksamt
 - Gewerbetreibenden
 - Migrantenvereinigungen
 - usw.
- Schwerpunkte:
 - aktuelle Veränderungen
 - positive Beispiele
 - Kooperationsmöglichkeiten

Arbeitsschritt 3: Wahrnehmung durch die Bewohner

- 10 leitfadengestützte Gespräche
 - aktive Bewohner
 - Zuwanderer
 - Migranten
 - Jugendliche
 - Paare mit Kind(ern)
 - Alleinerziehende
 - Gewerbetreibende
 - usw.
- Vertiefungen zu:
 - Sicht auf das Quartier
 - Möglichkeiten der Mitarbeit

Arbeitsschritt 4: Haushaltsbefragung

- aktuelle Information aller Haushalte
- schriftliche Befragung
- Nachsetzen durch Muttersprachler bei Migranten
- Sozialstrukturanalyse (Lebensverhältnisse, Einkommen, Wohnen)
- Analyse der Einstellungen zum Gebiet und zur Nachbarschaft
- Infrastrukturnutzung
- Analyse der Aktivierungsinteressen
- zeitliche und regionale Vergleiche
- Quantifizierung der Zielgruppen

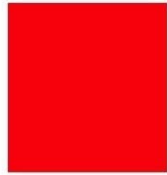


Arbeitsschritt 5: Bewertung und Empfehlungen

- Differenzierter Bericht
- Orientierung am integrierten Handlungskonzept
- Zielgruppenorientierung
- Einbeziehung von Best-Practice-Erfahrungen

Thema 5: Soziale Einbindung

Schwächen <ul style="list-style-type: none">• „Nebeneinander statt Miteinander“• Konflikte zwischen Bewohner(gruppen)• wenig Treffpunkte• Vereinsamung	Stärken <ul style="list-style-type: none">• Nachbarschaftsheim• Kömerpark als attraktives charakteristisches „Zentrum“• breites Kursangebot
Ansatzpunkte <ul style="list-style-type: none">• Kulturmittler• Gesundheitswoche• Kiezdetektive• Organisation von „kleinen Hilfen“• Konfliktlotsen & Nachbarschaftsmediatoren• Gesundheits-Café	



TOPOS

S T A D T P L A N U N G
L A N D S C H A F T S P L A N U N G
S T A D T F O R S C H U N G

B A D E N S C H E S T R . 2 9
1 0 7 1 5 B E R L I N
T E L 0 3 0 - 8 6 4 9 0 4 0
F A X 0 3 0 - 8 6 4 9 0 4 1 3
www.topos-planung.de
mail@topos-planung.de